


**371014 (E7ECED2R00)**

 2-PLATTEN-ELEKTRO-  
TISCHHERD 400 MM

**371126 (E7ECED2R0N)**

 2-PLATTEN-ELEKTRO-  
TISCHHERD 400 MM 230 V

## Kurzbeschreibung

### Artikel Nr.

Elektro-Herd, 2 Platten (je 2,6 kW), Tischgerät  
mit 1,5 mm starker Deckplatte aus CrNiStahl 1.4301, Front-, Rücken- und  
Seitenverkleidungen aus CrNiStahl 1.4301 mit Scotch-Brite Schliff  
- Kochplatte aus Gusseisen, D=230 mm  
Tischgerät, Korpushöhe 250 mm

## Hauptmerkmale

- Gerät zur Montage auf offene Unterbauten, Brückenkonsolen oder bodenfreie Systeme.
- Die beiden 2,6 kW Gussplatten sind hermetisch in die einteilige Deckplatte eingeschweißt.
- Das besondere Design der Regelschalter schützt vor Wassereindringen.
- IPX4 Spritzwasserschutz.
- Geeignet für die Installation auf der Arbeitsplatte.

## Konstruktion

- Außenverkleidung aus Edelstahl mit Scotch Brite Schliff.
- Einteilige tiefgezogene 1,5 mm dicke Deckplatte aus Edelstahl.
- Gerät mit rechtwinkligen Seitenkanten für bündige Verbindung der Gerät nebeneinander ohne Ritzen und Schmutzecken.

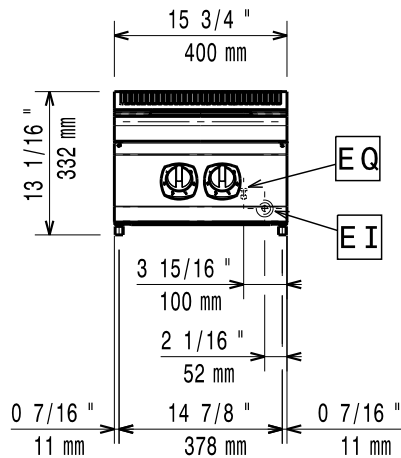
## Optionales Zubehör

- Verbindungs-/Dichtungsmittel PNC 206086 ☐
- Träger für Brückeninstallation, 800 mm PNC 206137 ☐
- Träger für Brückeninstallation, 1000 mm PNC 206138 ☐
- Träger für Brückeninstallation, 1200 mm PNC 206139 ☐
- Träger für Brückeninstallation, 1400 mm PNC 206140 ☐
- Träger für Brückeninstallation, 1600 mm PNC 206141 ☐
- Träger für Brückeninstallation, 400 mm PNC 206154 ☐
- Wasserstandsäule mit Schwenkarm (ohne Verbreiterung) PNC 206289 ☐
- Verbreiterung für Wasserstandsäule für Serie 700 PNC 206291 ☐
- Rückseitiger Abgaskamin, 400 mm PNC 206303 ☐
- Seitlicher Handlauf rechts/links Marine für XP700 PNC 206307 ☐
- RÜCKS. HANDLAUF 800 MM - MARINE PNC 206308 ☐
- Netzgitter für Abzugskanal, 400 mm (700XP/900) PNC 206400 ☐
- Front-Handlauf, 400 mm PNC 216046 ☐
- Front-Handlauf, 600 mm PNC 216047 ☐
- Front-Handlauf, 1200 mm PNC 216049 ☐
- Front-Handlauf, 1600 mm PNC 216050 ☐
- Breiter Handlauf, Portionierbord, 400 mm PNC 216185 ☐

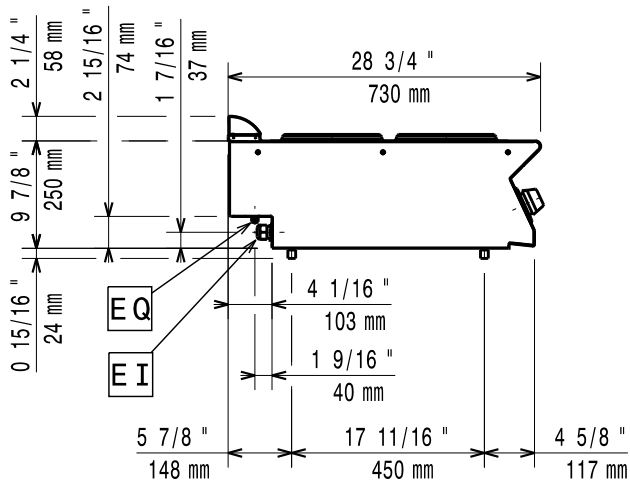
**Genehmigung:**

- Breiter Handlauf, Portionierbord, 800 mm (nur für 371126) PNC 216186 ☐
- 2 Seitenblenden für Tischgeräte PNC 216277 ☐
- Vollkorb für 14- und 15-Liter-Fritteusen (nur für 371126) PNC 921691 ☐

Front

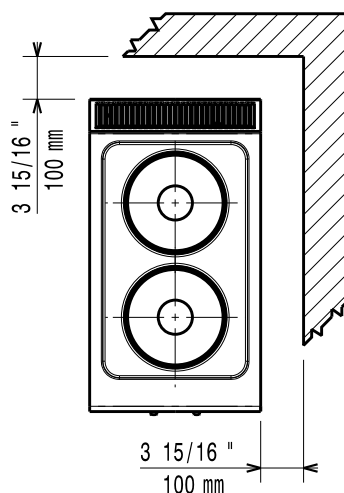


Seite



EI = Elektroanschluss  
 EQ = Equipotentialschraube

oben



### Elektrisch

#### Netzspannung:

371014 (E7ECED2R00)	380-400 V/3 ph/50-60 Hz
371126 (E7ECED2R0N)	230 V/3 ph/50/60 Hz

#### Gesamt-Watt

5.2 kW

### Schlüsselinformation

Bei Aufstellung des Geräts auf oder neben ein temperaturempfindliches Möbel o. ä. muss ein Sicherheitsabstand von ca. 150 mm eingehalten oder eine Isoliervorrichtung installiert werden.

**Nettogewicht:** 20 kg

#### Versandgewicht:

371014 (E7ECED2R00)	23.75 kg
371126 (E7ECED2R0N)	24 kg

#### Versandhöhe:

371014 (E7ECED2R00)	520 mm
371126 (E7ECED2R0N)	540 mm

#### Versandlänge:

460 mm

#### Versandtiefe:

371014 (E7ECED2R00)	800 mm
371126 (E7ECED2R0N)	820 mm

#### Versandvolumen:

371014 (E7ECED2R00)	0.19 m <sup>3</sup>
371126 (E7ECED2R0N)	0.2 m <sup>3</sup>

#### Zertifizierungsgruppe

371014 (E7ECED2R00)	EH72T
371126 (E7ECED2R0N)	N7CEI

#### Leistung vordere Platten

2.6 - 0 kW

#### Leistung hintere Platten

2.6 - kW

#### Abmessungen vordere Platten

Ø 230

#### Abmessungen hintere Platten:

Ø 230